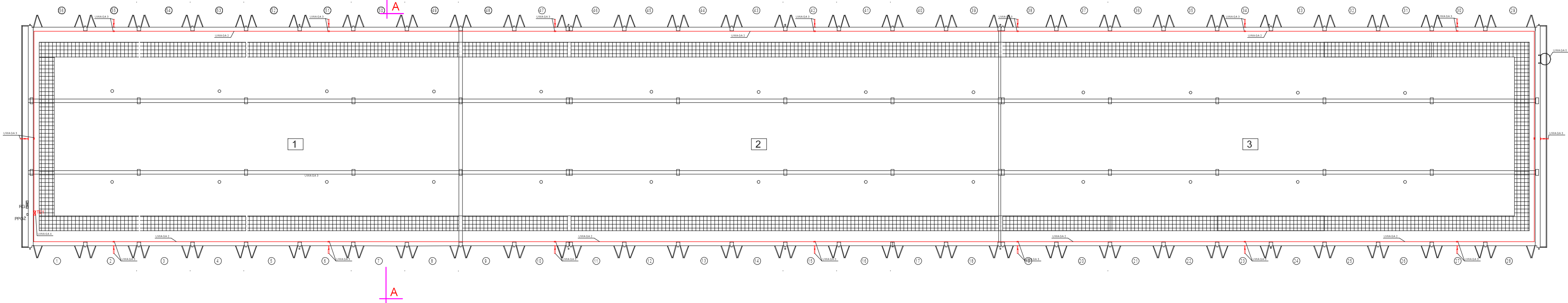
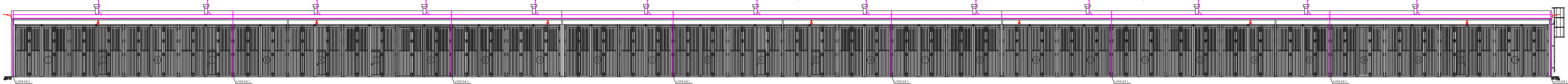




INSTALACJA OŚWIETLENIA ZEWNĘTRZNEGO BUDYNKU NR 27 -STAN PLANOWANY

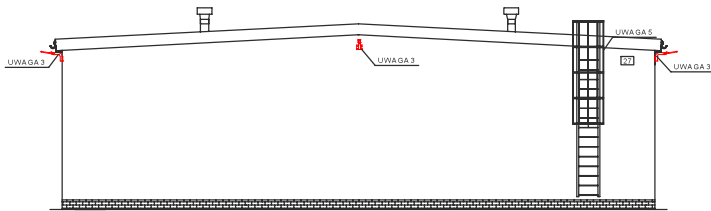


WIDOKI ELEWACJI POŁUDNIOWEJ (PÓŁNOCNEJ-LUSTRZANE ODBICIE) -STAN PLANOWANY

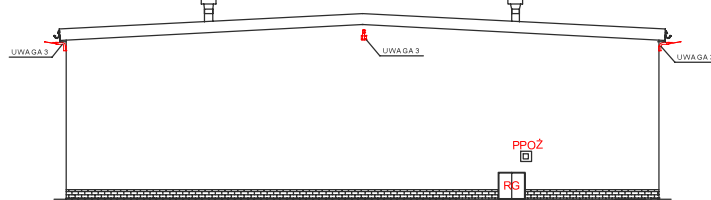


UWAGA

WIDOKI ELEWACJI WSCHODNIEJ



WIDOKI ELEWACJI ZACHODNIEJ



UWAGA 1
DEMONTAŻ ZWODÓW PIONOWYCH INSTALACJI ODGROMOWEJ, PONOWNY MONTAŻ
ODGROMÓW PO WYKONANIU ROBÓT BLACHARSKICH SŁUPÓW WRAZ Z OSŁONĄ ZŁĄTOWNIKA
WYMIANA ZŁĄCZY KONTROLNYCH
UWAGA 2
WYKONANIE ODBIÓRÓW ŚWIATŁA DO LAMP ZEWNĘTRZNYCH PRZEWODÓC OD WŁASNOŚCI
WYKONANIE ODBIÓRÓW ŚWIATŁA DO LAMP ZEWNĘTRZNYCH PRZEWODÓC OD WŁASNOŚCI
UWAGA 3
ZAMONTAŻ ODPRAWY ULICZNE LED NA WYSOKOŚCI Z RURY 48-60MM
ZAMONTAŻ LAMP ZEWNĘTRZNYCH PRZEWODÓC OD WŁASNOŚCI
UWAGA 4
WYKONANIE PRACY ZAMONTAŻOWEJ I AUTOMATY ZWIEŚCZOWE NA SZYNIE Z WYPOSAŻENIEM SĄDKAM
DO STROPIE PÓŁKROJOWEJ (PÓŁKROJOWEJ) BUDYNKU ZEWNĘTRZNEGO OŚWIETLENIA
ZAMONTAŻOWANIE I WYKONANIE PRACY W OŚRODKU PÓŁKROJOWEJ BUDYNKU
UWAGA 5
PRZETWÓRZĄC DRABINĘ DO INSTALACJI ODGROMOWEJ

GARNIZON WEDRZYN		R.Z.I. Zielona Góra	
INSTALACJA OŚWIETLENIA ZEWNĘTRZNEGO - PROJ. WYKONAWCZY		UL. Bolesława Chrobrego 7	
W BUD NR 27 w m. SKWIERZYNA		45-063 Zielona Góra	
architektoniczno - budowlana		skala 1:20	
autor: Mariusz Wolk	opracowanie: Mariusz Wolk	projekt: Mariusz Wolk	inżynier: Mariusz Wolk
Mariusz Wolk		E1	